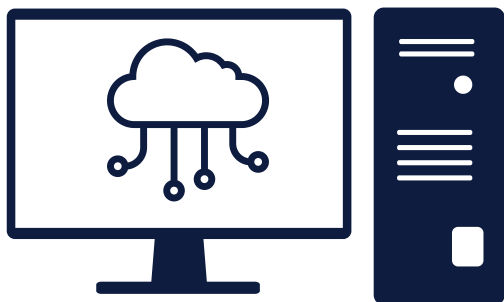


## OUTSOURCING BEZPIECZEŃSTWA IT

Zdajemy sobie sprawę jak bardzo istotne jest efektywne wspieranie naszych klientów oraz partnerów podczas rozwiązywania problemów technicznych.

Dlatego oferujemy **elastyczne pakiety godzinowe**, które pozwalają Ci wybierać ilość godzin wsparcia, której potrzebujesz. Niezależnie od tego, czy potrzebujesz sporadycznej pomocy czy regularnego wsparcia, mamy dla Ciebie odpowiednią opcję.

Nasze usługi dedykowane są w szczególności małym i średnim przedsiębiorstwom, a także tym, które nie posiadają w swoim zespole wykwalifikowanego personelu IT,



Nasza filozofia opiera się na indywidualnym podejściu do każdego klienta, co pozwala nam dostarczać usługi, które przekraczają oczekiwania.

Odkryj potencjał, który płynie z partnerstwa z Net Complex i skorzystaj z naszej wiedzy i doświadczenia, aby osiągnąć sukces w dzisiejszym konkurencyjnym środowisku biznesowym.

## CO ZYSKUJESZ?

- **Redukcja kosztów.** Outsourcing IT może pozwolić na zmniejszenie wydatków na sprzęt, oprogramowanie, licencje, szkolenia, zatrudnienie i utrzymanie personelu IT.
- **Poprawa jakości.** Korzystanie z usług outsourcingowych ułatwia dostęp do najnowszych technologii i najlepszych praktyk branżowych, które mogą poprawić jakość i niezawodność usług IT.
- **Maksymalna ochrona.** Nasz zespół doświadczonych ekspertów zadba o Twoją infrastrukturę bezpieczeństwa IT. To gwarancja, że Twoje dane i zasoby są w najlepszych rękach.
- **Zawsze aktualne rozwiązania.** Nasz zespół stale aktualizuje oprogramowanie infrastruktury cyberbezpieczeństwa, co pozwala unikać podatności na nowe rodzaje ataków.
- **Konsulting z ekspertami.** Nasi eksperci stają się częścią Twojego zespołu, doradzając w kwestiach konfiguracji infrastruktury, reagując na zagrożenia i dostarczając wiedzy z zakresu cyberbezpieczeństwa.

W ramach **outsourcingu IT** jesteśmy gotowi kompleksowo wesprzeć Twoją firmę, proponując:

- **Konfigurację i wsparcie dla urządzeń sieciowych:** instalację, konfigurację, oraz zarządzanie sprzętem i oprogramowaniem sieciowym, takim jak routery, przełączniki, firewalle, punkty dostępowe Wi-Fi itp. Ponadto oferujemy pomoc techniczną i rozwiązywanie problemów związanych z siecią.
- **Wsparcie dotyczące rozwiązań bezpieczeństwa:** Ochrona przed zagrożeniami cybernetycznymi, takimi jak wirusy, malware, ransomware, ataki DDoS itp. Dodatkowo audyty bezpieczeństwa, testy penetracyjne, szkolenia dla pracowników, tworzenie i egzekwowanie polityk bezpieczeństwa itp.
- **Microsoft 365:** Wdrożenie, konfiguracja, aktualizacja i zarządzanie pakietem M365, który obejmuje aplikacje biurowe (Word, Excel, PowerPoint itp.), usługi chmurowe (OneDrive, SharePoint, Teams itp.) i narzędzia administracyjne (Exchange, Azure AD itp.). Pomoc techniczna i szkolenia dla użytkowników końcowych.
- **Migracje usług:** Przenoszenie danych, aplikacji lub całej infrastruktury IT z jednego środowiska do drugiego (np. z lokalnego serwera do chmury lub z jednego dostawcy chmury do innego).



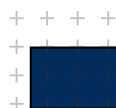
**PIOTR MROWIEC**  
System Engineer, IT  
Manager



**BARTŁOMIEJ POŚPIECH**  
System Engineer



**DANIEL KOWALSKI**  
System Engineer



PAKIETY WSPARCIA IT			
5H	10H	25H	50H
Pakiet ważny 1 miesiąc (od 1-szej rozpoczętej godziny)		Pakiet ważny na czas trwania licencji	
1 600,00 PLN	3 200,00 PLN	7 000,00 PLN	12 500,00 PLN

Podane ceny są cenami netto, do ceny należy doliczyć podatek VAT w wysokości 23 %

## NASI INŻYNIEROWIE

## DANE KONTAKTOWE

Net Complex sp. z o.o

ul. Wita Stwosza 5  
43-300 Bielsko-Biała

netcomplex.pl  
helpdesk.netcomplex.pl  
biuro@netcomplex.pl

(33) 816-04-11